



DANS NOS 2 ANTENNES

Encadrement
et services
administratifs



- 7 agents
administratif :**
- RH
 - Comptabilité
 - Administration
 - Communication
 - Gestion des
prophylaxies

NOS ÉQUIPES AU CONTACT DIRECT DES ÉLEVEURS



- 6 techniciens
dont
- 1 technicien
apicole
- 1 vétérinaire
(DIU apicole)
- 2 ingénieurs
agronomes



NOS ÉLUS



10 éleveurs
élus au conseil
d'Administration
(1 par département
et par filière)

635
adhérents



294
adhérents



182
adhérents



315
adhérents



94
adhérents

Plus de
900
visites de suivi /
conseil en élevage
en 2022

ÉLEVEURS

NE PAS JETER SUR LA VOIE PUBLIQUE
©Conception/Impression A.S.2 | www.aastwo.fr | ©Photos GDS Corse



www.gdscorse.fr



FILIÈRE CAPRINE 2023
Nos actions

AJACCIO

19 avenue Noël Franchini
20 700 Ajaccio Cedex 9
04 95 24 26 95 / 04 95 23 51 86
gdscorse@reseau-gds.com

PONTE-LECCIA

Lieu-dit Ortone - RN 193
20 218 Ponte-Leccia
04 95 46 39 78
gdsb2b@reseau-gds.com





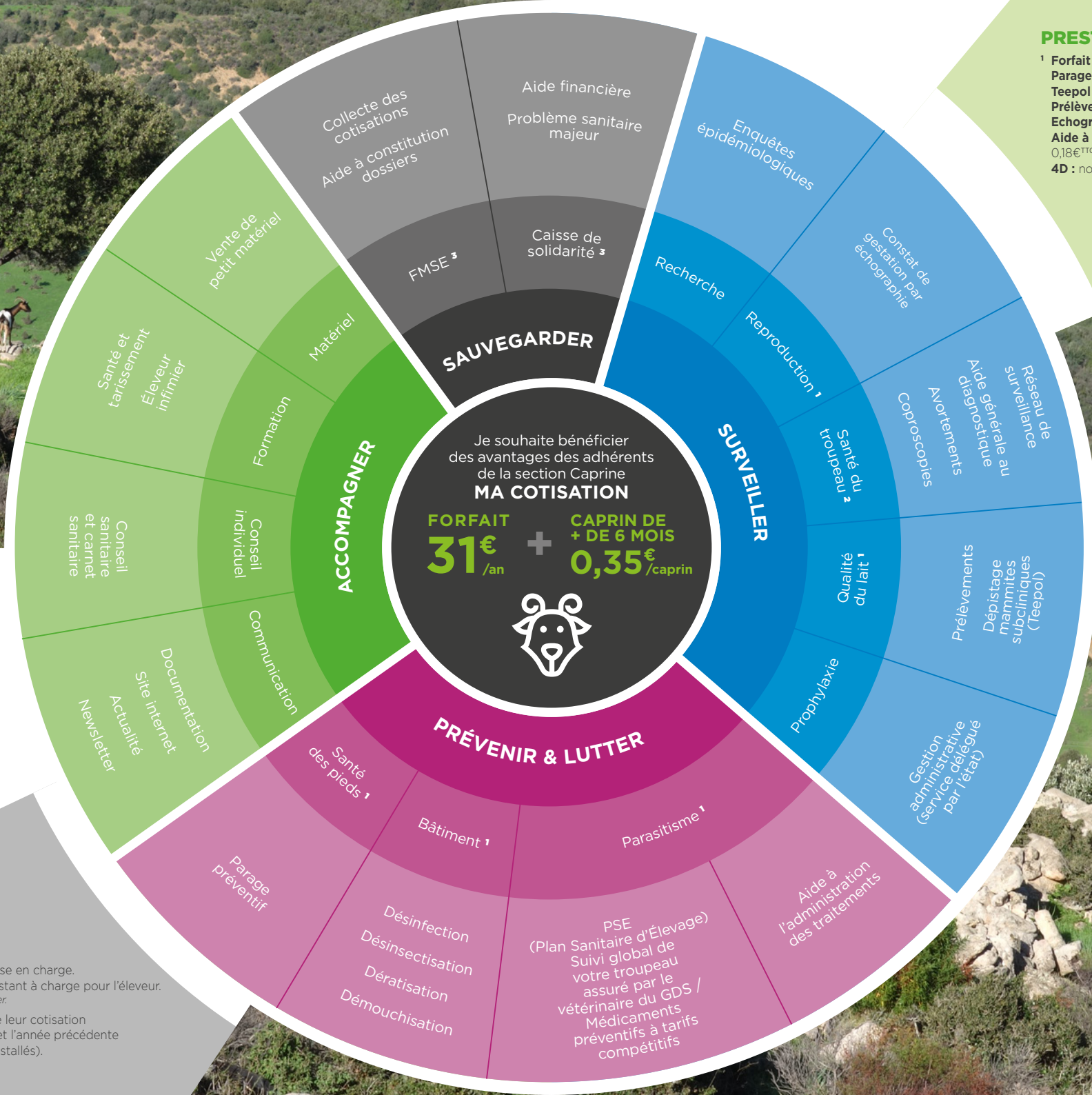
PENSEZ-Y

Le GDS coordonne un plan de lutte contre la paratuberculose (prise en charge à 100%).

PRISE EN CHARGE

² **Réseau de surveillance**
Analyses : Jusqu'à 80% de prise en charge.
Visite vétérinaire : 50 € de restant à charge pour l'éleveur.
Avec plafond et hors frais de dossier.

³ Limité aux adhérents à jour de leur cotisation l'année de l'incident sanitaire et l'année précédente (à l'exception des nouveaux installés).



PRESTATIONS

¹ **Forfait déplacement :** 40€^{TTC}
Parage : 2€^{TTC} / animal
Teepol : 0,60€^{TTC} / prélèvement
Prélèvement de lait : 1€^{TTC} / prélèvement
Echographies : 0,50€^{TTC} / échographie
Aide à l'administration des traitements : 0,18€^{TTC} / administration
4D : nous consulter