



NE PAS JETER SUR LA VOIE PUBLIQUE

**DANS NOS 2 ANTENNES**

Encadrement et services administratifs



- 7 agents administratif :**
- RH
  - Comptabilité
  - Administration
  - Communication
  - Gestion des prophylaxies

**NOS ÉQUIPES AU CONTACT DIRECT DES ÉLEVEURS**



- 6 techniciens dont 1 technicien apicole
- 1 vétérinaire (DIU apicole)
- 2 ingénieurs agronomes



**ÉLEVEURS**

Plus de **900** visites de suivi / conseil en élevage en 2022

**NOS ÉLUS**



10 éleveurs élus au conseil d'Administration (1 par département et par filière)

**635** adhérents



**294** adhérents



**182** adhérents



**315** adhérents



**94** adhérents



[www.gdscorse.fr](http://www.gdscorse.fr)



**FILIÈRE OVINE 2023**  
*Nos actions*

**AJACCIO**

19 avenue Noël Franchini  
20 700 Ajaccio Cedex 9  
04 95 24 26 95 / 04 95 23 51 86  
gdscorse@reseau-gds.com

**PONTE-LECCIA**

Lieu-dit Ortone - RN 193  
20 218 Ponte-Leccia  
04 95 46 39 78  
gdscorse2b@reseau-gds.com





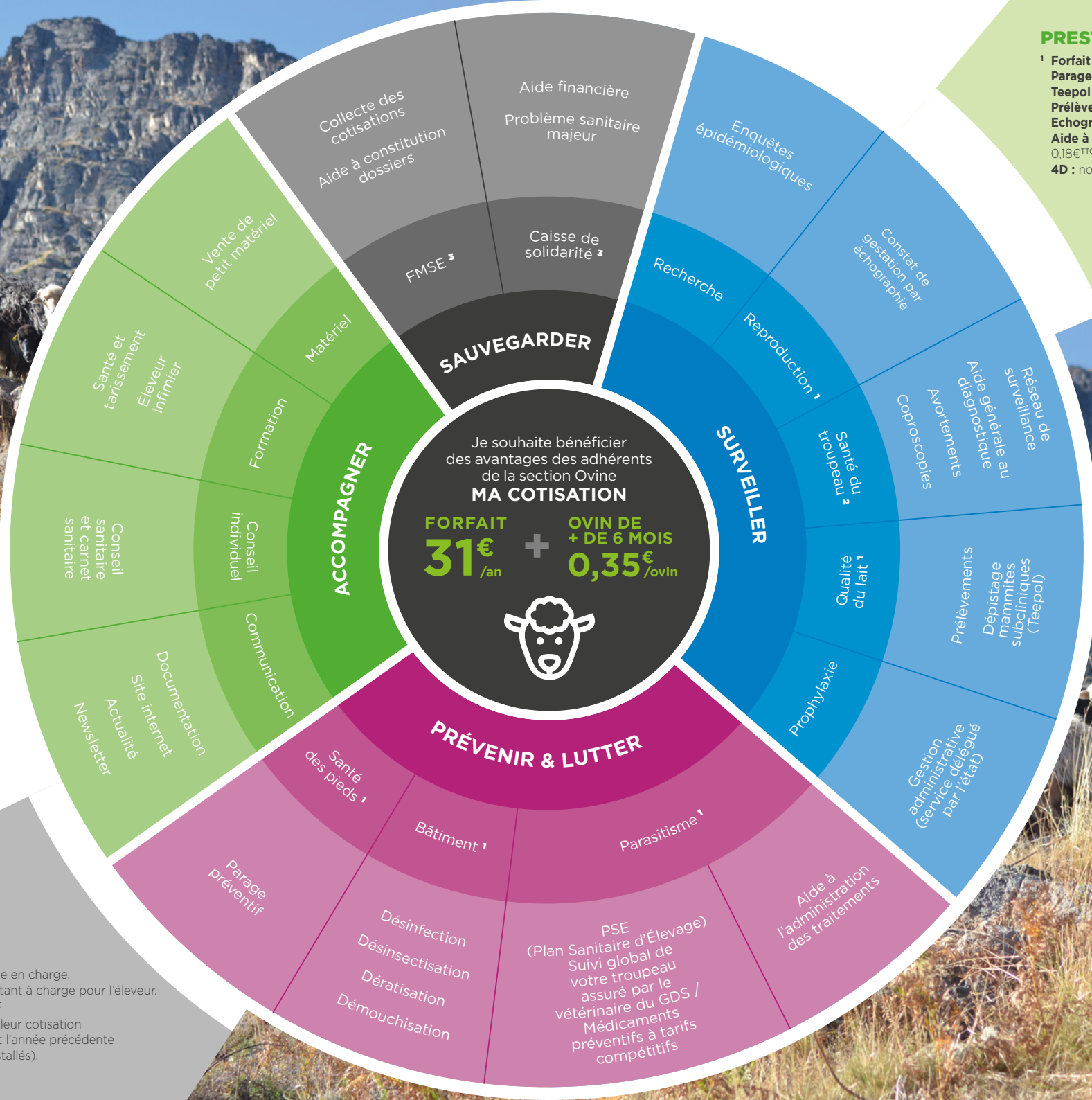
## PENSEZ-Y

En partenariat avec la Corsia, vous pouvez bénéficier du PSE « maîtrise du cycle œstral ».

## PRISE EN CHARGE

<sup>2</sup> Réseau de surveillance  
**Analyses :** Jusqu'à 80% de prise en charge.  
**Visite vétérinaire :** 50 € de restant à charge pour l'éleveur.  
*Avec plafond et hors frais de dossier.*

<sup>3</sup> Limité aux adhérents à jour de leur cotisation l'année de l'incident sanitaire et l'année précédente (à l'exception des nouveaux installés).



## PRESTATIONS

- <sup>1</sup> Forfait déplacement : 40€<sup>TTC</sup>
- Parage : 2€<sup>TTC</sup> / animal
- Teepol : 0,60€<sup>TTC</sup> / prélèvement
- Prélèvement de lait : 1€<sup>TTC</sup> / prélèvement
- Echographies : 0,50€<sup>TTC</sup> / échographie
- Aide à l'administration des traitements : 0,18€<sup>TTC</sup> / administration
- 4D : nous consulter