



DANS NOS 2 ANTENNES

Encadrement et services administratifs



- 5 agents administratif :
- RH
 - Comptabilité
 - Administration
 - Communication
 - Gestion des prophylaxies

NOS ÉQUIPES AU CONTACT DIRECT DES ÉLEVEURS



- 5 techniciens dont 2 techniciens apicoles
- 1 vétérinaire (DIU apicole)
- 1 ingénieur agronome



NOS ÉLUS



10 éleveurs élus au conseil d'Administration (1 par département et par filière)

647 adhérents



288 adhérents



188 adhérents



320 adhérents



86 adhérents

ÉLEVEURS

Bénéficiaires direct de nos actions en 2023 : **Plus de 800 exploitations**

NE PAS JETER SUR LA VOIE PUBLIQUE
© Conception/Impression A.S.2 www.aastwo.fr © Photos GDS Corse



www.gdscorse.fr



FILIÈRE OVINE 2024

Nos actions

AJACCIO

Établissements CASTELLANI
CC Saint Joseph, Bât. G, RDC. Haut
CS 40913 - 20 700 Ajaccio Cedex 9
04 95 24 26 95
gdscorse@reseaugds.com

PONTE-LECCIA

Lieu-dit Ortone
RN 193
20 218 Ponte-Leccia
04 95 46 39 78
gdscorse@reseaugds.com





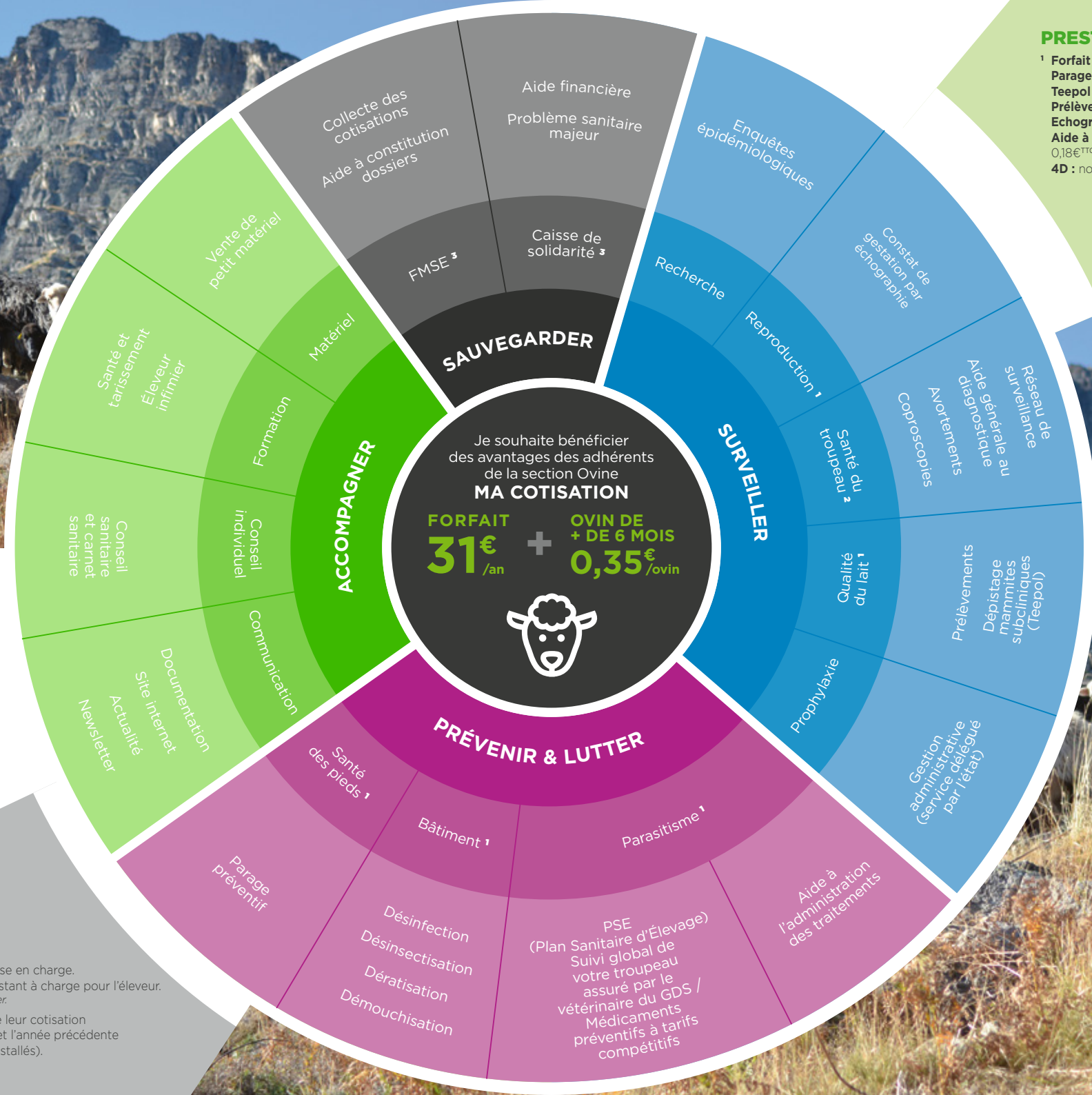
PENSEZ-Y

Le GDS Collabore avec l'ILOCC et les CDA sur le programme « Alimentation et Sanitaire » (prise en charge à 80%)

PRISE EN CHARGE

² Réseau de surveillance
Analyses : Jusqu'à 80% de prise en charge.
Visite vétérinaire : 50 € de restant à charge pour l'éleveur.
Avec plafond et hors frais de dossier.

³ Limité aux adhérents à jour de leur cotisation l'année de l'incident sanitaire et l'année précédente (à l'exception des nouveaux installés).



PRESTATIONS

¹ **Forfait déplacement :** 40€^{TTC}
Parage : 2€^{TTC} / animal
Teepol : 0,60€^{TTC} / prélèvement
Prélèvement de lait : 1€^{TTC} / prélèvement
Echographies : 0,50€^{TTC} / échographie
Aide à l'administration des traitements : 0,18€^{TTC} / administration
4D : nous consulter