



DANS NOS 2 ANTENNES

Encadrement et services administratifs



- 5 agents administratif :
- RH
 - Comptabilité
 - Administration
 - Communication
 - Gestion des prophylaxies

NOS ÉQUIPES AU CONTACT DIRECT DES ÉLEVEURS



- 5 techniciens dont 2 techniciens apicoles
- 1 vétérinaire (DIE apicole)
- 1 ingénieur agronome



NOS ÉLUS



10 éleveurs élus au conseil d'Administration (1 par département et par filière)

629 adhérents



318 adhérents



184 adhérents



306 adhérents



84 adhérents



Bénéficiaires direct de nos actions en 2024 : **Plus de 850 exploitations**

ÉLEVEURS

NE PAS JETER SUR LA VOIE PUBLIQUE
©Conception/Impression A.S.2 www.aatwo.fr ©Photos Adobestock et GDS Corse



www.gdscorse.fr



FILIÈRE PORCINE 2025

Nos actions

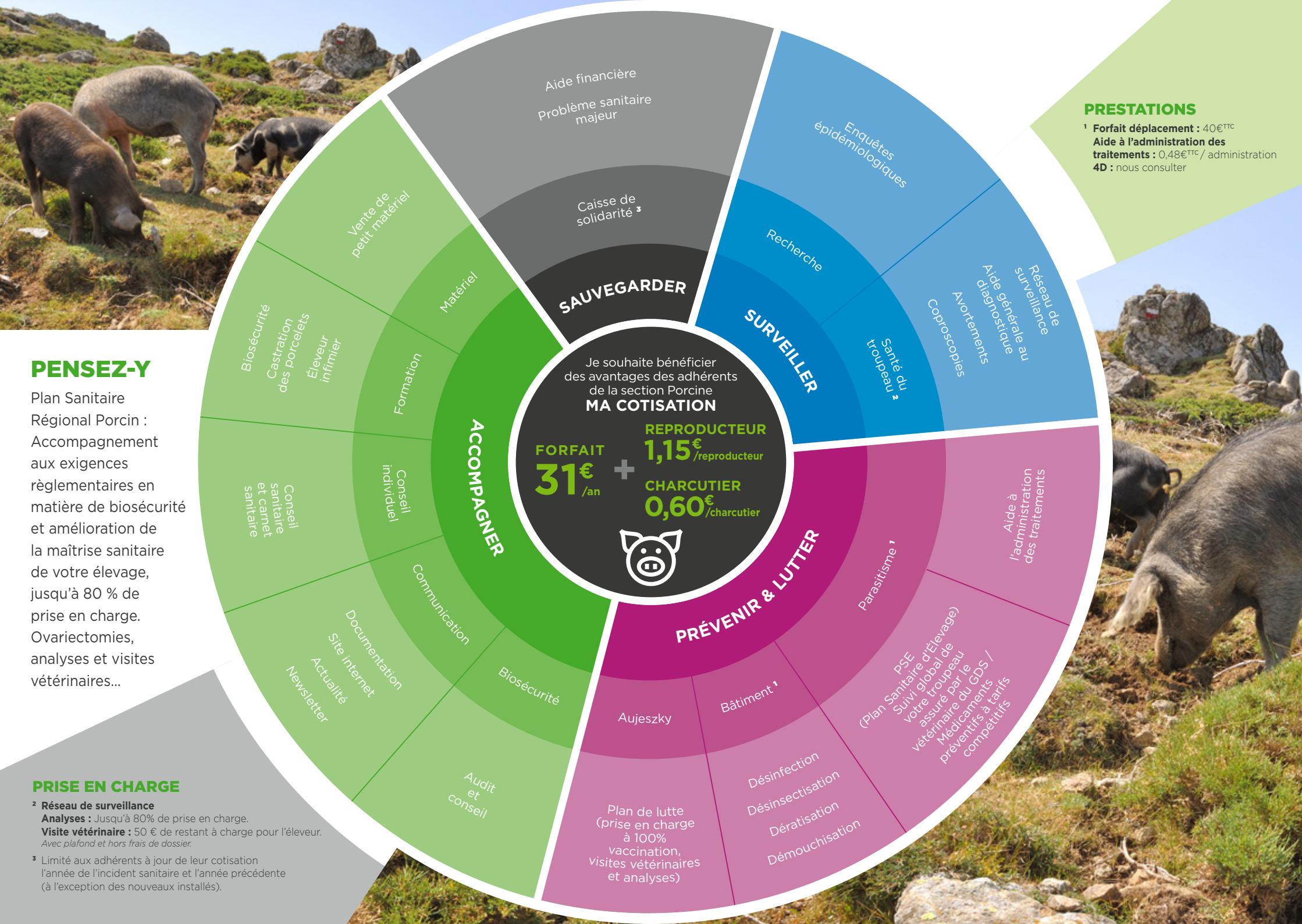
AJACCIO

Établissements CASTELLANI
CC Saint Joseph, Bât. G, RDC. Haut
CS 40913 - 20 700 Ajaccio Cedex 9
04 95 24 26 95
gdscorse@reseaugds.com

PONTE-LECCIA

Lieu-dit Ortone
RN 193
20 218 Ponte-Leccia
04 95 46 39 78
gdscorse@reseaugds.com





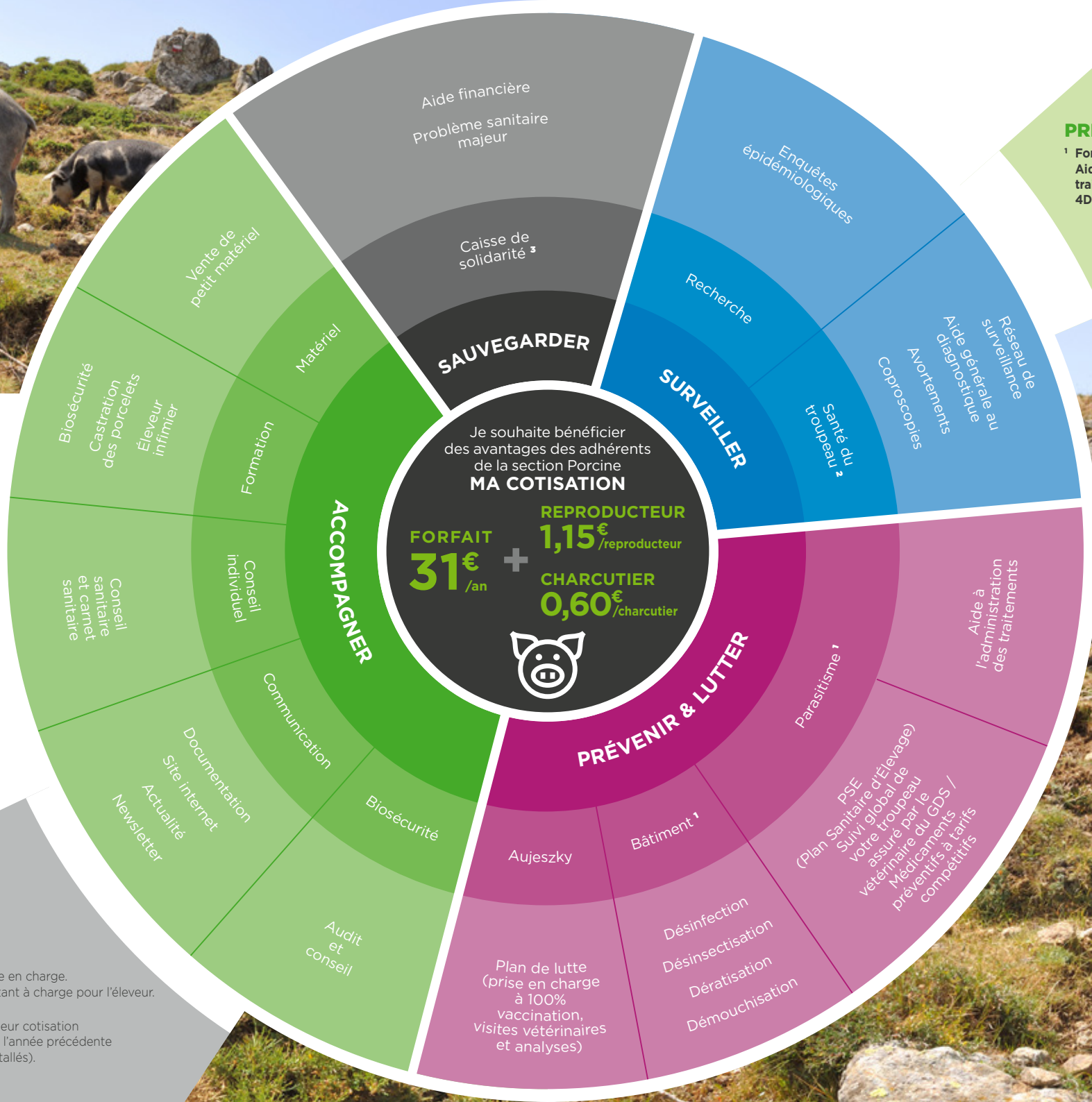
PENSEZ-Y

Plan Sanitaire Régional Porcin : Accompagnement aux exigences réglementaires en matière de biosécurité et amélioration de la maîtrise sanitaire de votre élevage, jusqu'à 80 % de prise en charge. Ovariectomies, analyses et visites vétérinaires...

PRISE EN CHARGE

² Réseau de surveillance
Analyses : Jusqu'à 80% de prise en charge.
Visite vétérinaire : 50 € de restant à charge pour l'éleveur.
Avec plafond et hors frais de dossier.

³ Limité aux adhérents à jour de leur cotisation l'année de l'incident sanitaire et l'année précédente (à l'exception des nouveaux installés).



PRESTATIONS

¹ Forfait déplacement : 40€^{TTC}
 Aide à l'administration des traitements : 0,48€^{TTC} / administration
 4D : nous consulter